

# St. Wolfganger Krankenhaustage

17.-18. Juni 2026



ONBOARDING DER UNIVERSITÄTSMEDIZIN ESSEN: DIGITALE  
ACCOUNTPROZESSE, ZIELGERICHTETE  
SCHULUNGSKONZEPTE



CompuGroup  
Medical

# Wir sind heute für Sie da.



**Kristiane Weinreich**  
Zentrale Informationstechnik (ZIT)  
Universitätsmedizin Essen

[Kristiane.Weinreich@uk-essen.de](mailto:Kristiane.Weinreich@uk-essen.de)



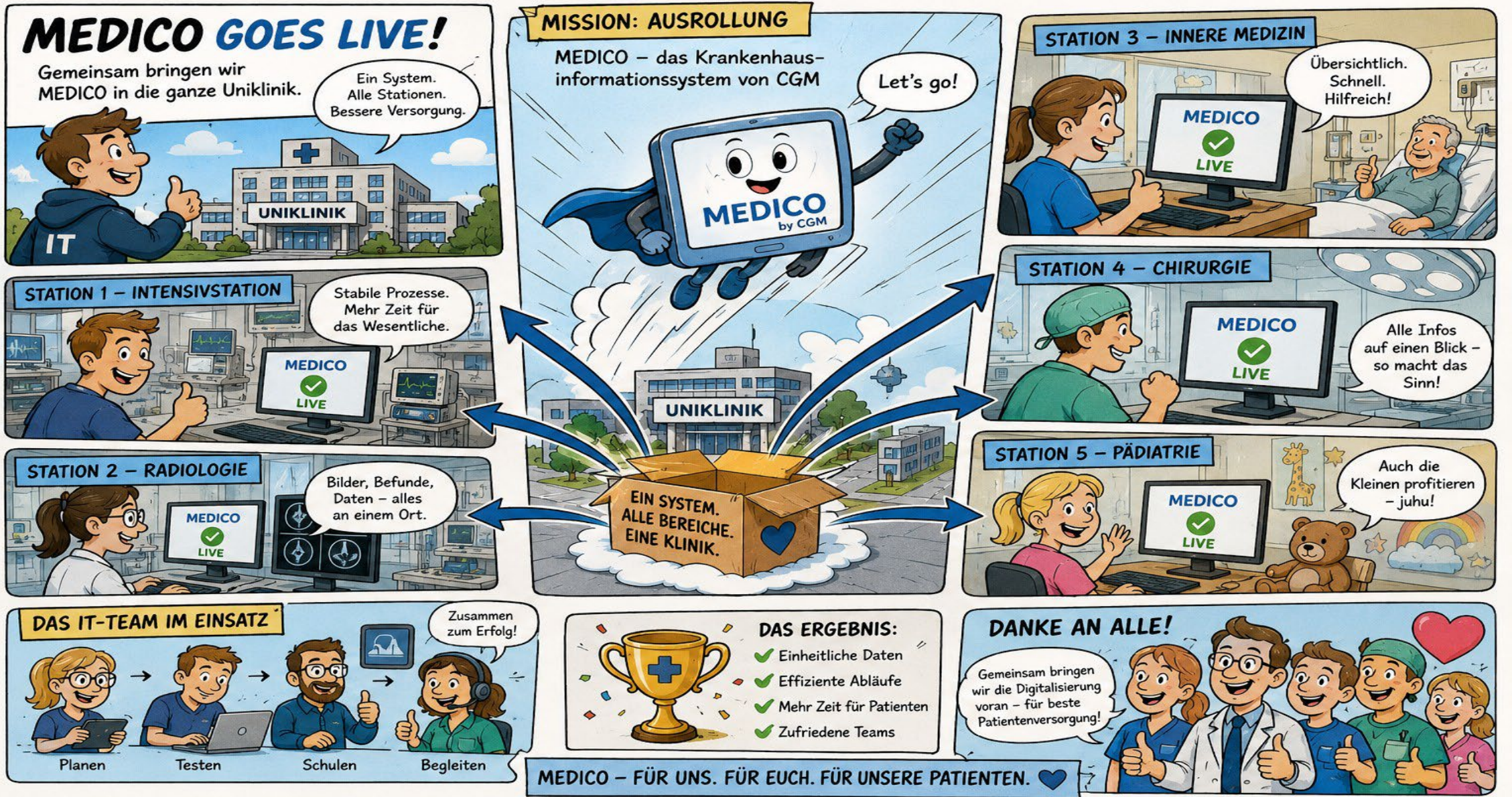
**Daniela Sennrat**  
Zentrale Informationstechnik (ZIT)  
Universitätsmedizin Essen

[Daniela.Sennrat@uk-essen.de](mailto:Daniela.Sennrat@uk-essen.de)



# Vom Krankenbett in die IT!







Word cloud for 'Medico Einführungstage' featuring terms like: schulungen, medico, einführungstage, systemverwaltung, epa-hotline, pdms, servicepoint, touch, konfiguration, wartungsfenster, parametrierung, medico-funktionen, funktion, webinare, epa, acund, kids, kartens, lebenszyklus, support, arbeitsplatz, stammdatenpflege, dokumentation, touch, kartens, kids, lebenszyklus, support, arbeitsplatz, stammdatenpflege, dokumentation, touch.

wartungsfenster

## SSO konfiguration

## funktionen

**funktionen**  
benutzerservice

einrichtung

qss

richtung  
qss  
ruffbereitschaft  
pdms  
arbeitelätz

pdms

## arbeitsplätze

## klinischen

# benutzermanagement

# Wie gestalten wir die Schulungen?

- Vorstandsbeschluss
- Zusammenarbeit mit unserer Bildungsakademie
- Einführungstage für neue Beschäftigte
- Beginn Januar 2018
- Ersten 3 Werktage eines Monats
- 1. Tag Bildungsakademie (Vorstellung der UME)
- 2. und 3. Tag gestaltet von der ZIT
  - Medico
  - LEP und ePA-AC/KIDS
  - ID Pharma
  - SSO-Karte einrichten



# Zoom sei Dank

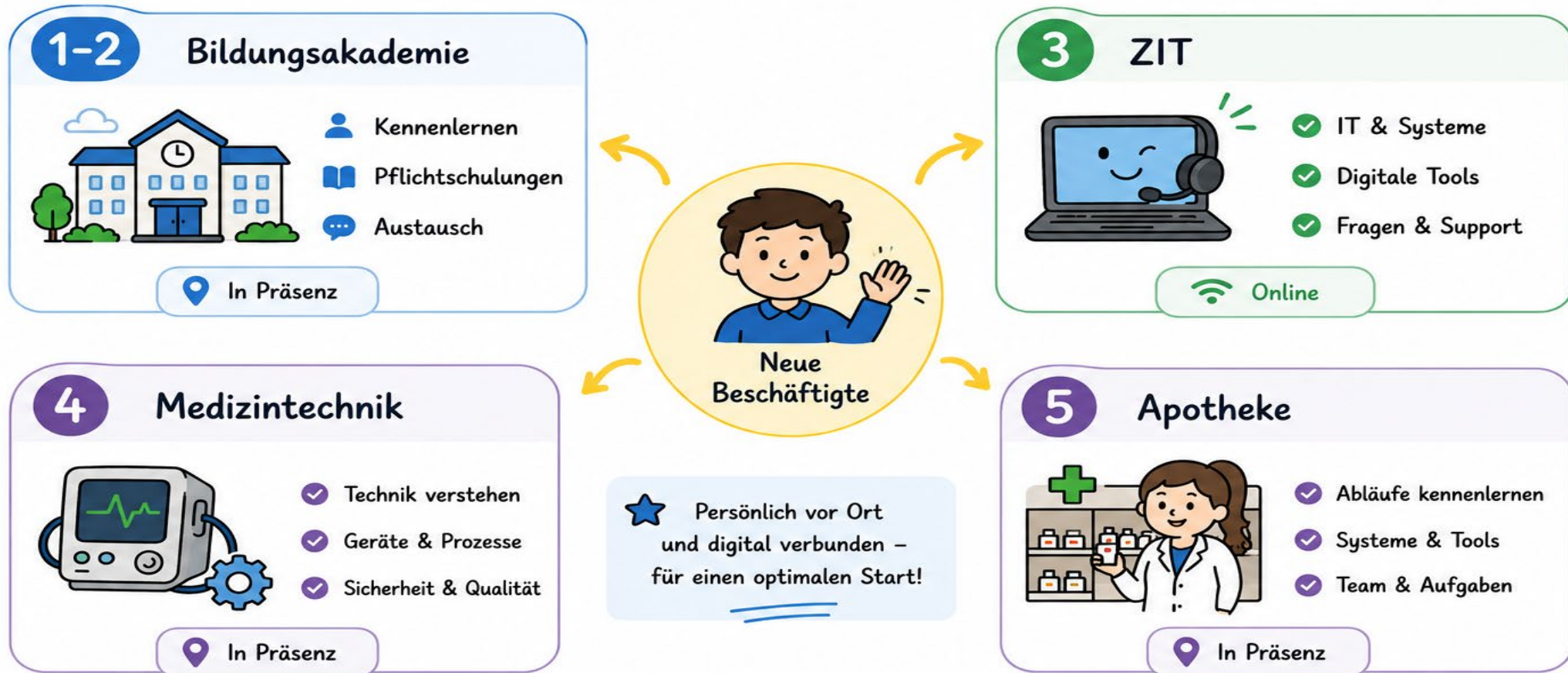
- Einführungstage liefen auch während Corona
- Dank Cloudbasierter Kommunikationslösungen, wie z.B. Zoom





# 5 Tage Einarbeitung

Strukturierter Start – persönlich & digital. ✨

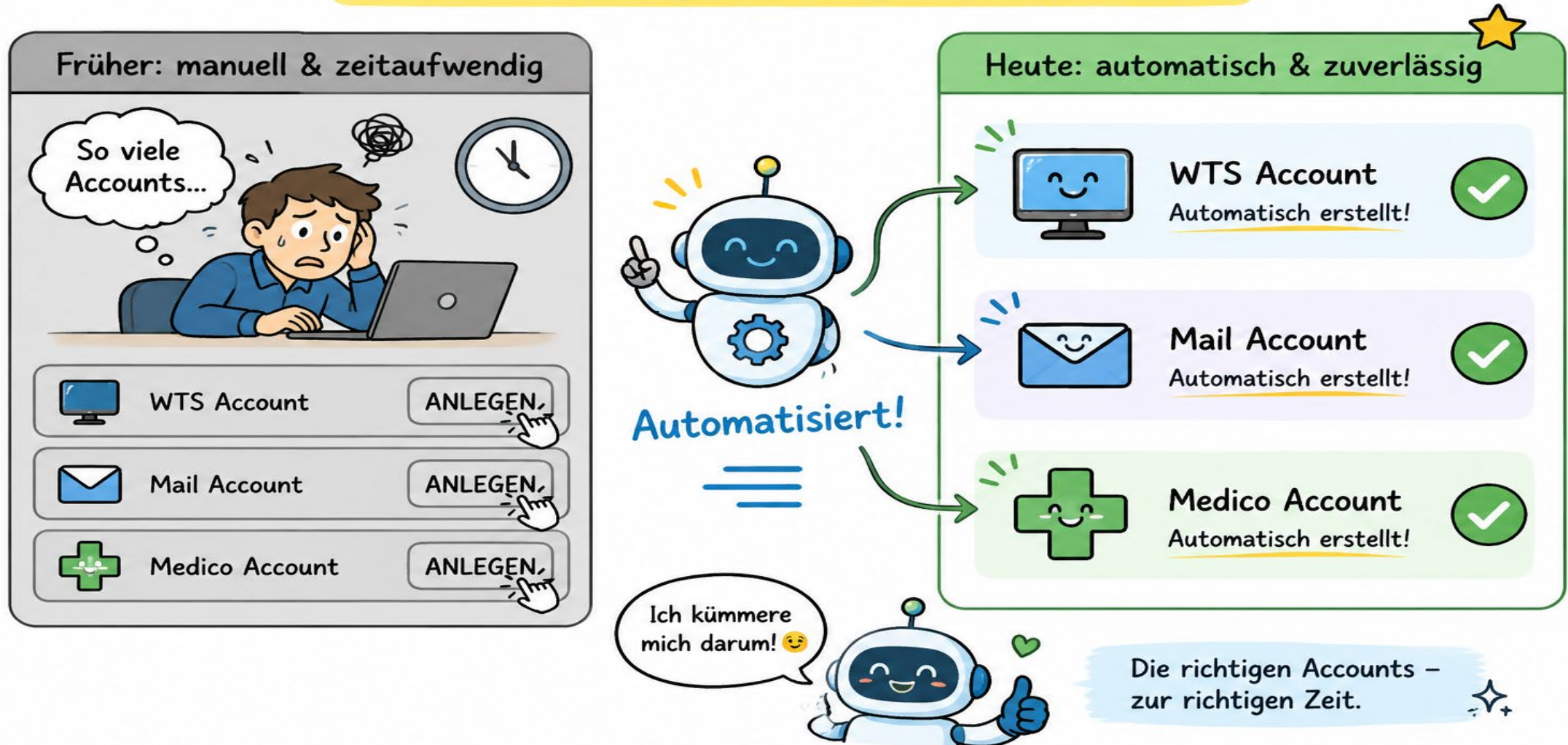


Gemeinsam. Kompetent. Gut gestartet. 😊



# Accounts? Läuft automatisch!

Kein manuelles Anlegen – Zeit sparen, sicher starten.



```
--
13 Function Main ()
14 {
15     $ImportUser = ImportUser
16     $Stammdatenobjekt = ImportStammdaten
17     SetObjectMember
18
19     if ($global:StatusAbt -eq 5)
20     {
21         Write-Host "Abbruch bitte Fehler in rot bearbeiten und neu starten" -ForegroundColor red
22         Exit
23     }
24
25     $ImportUser = TestAccountExist $ImportUser|
26     $ImportUser | Export-Csv -Path $("C:\temp\NeuePreAccounts_" + $global:Time + ".csv") -Encoding Default -Delimiter ";"
27     $ImportUser | Out-GridView
28     pause
29     #To Do
30
31     foreach ($user in ($ImportUser | where {$!$_Error}))
32     {
33         if ($user.UKESSENDublette -eq "")
34         {
35             CreateUKESSENAccount $user
36         }
37
38         if ($user.UKESSENDublette -eq 0)
39         {
40             CreateUKESSENAccount $user
41         }
42     }
43 }
```



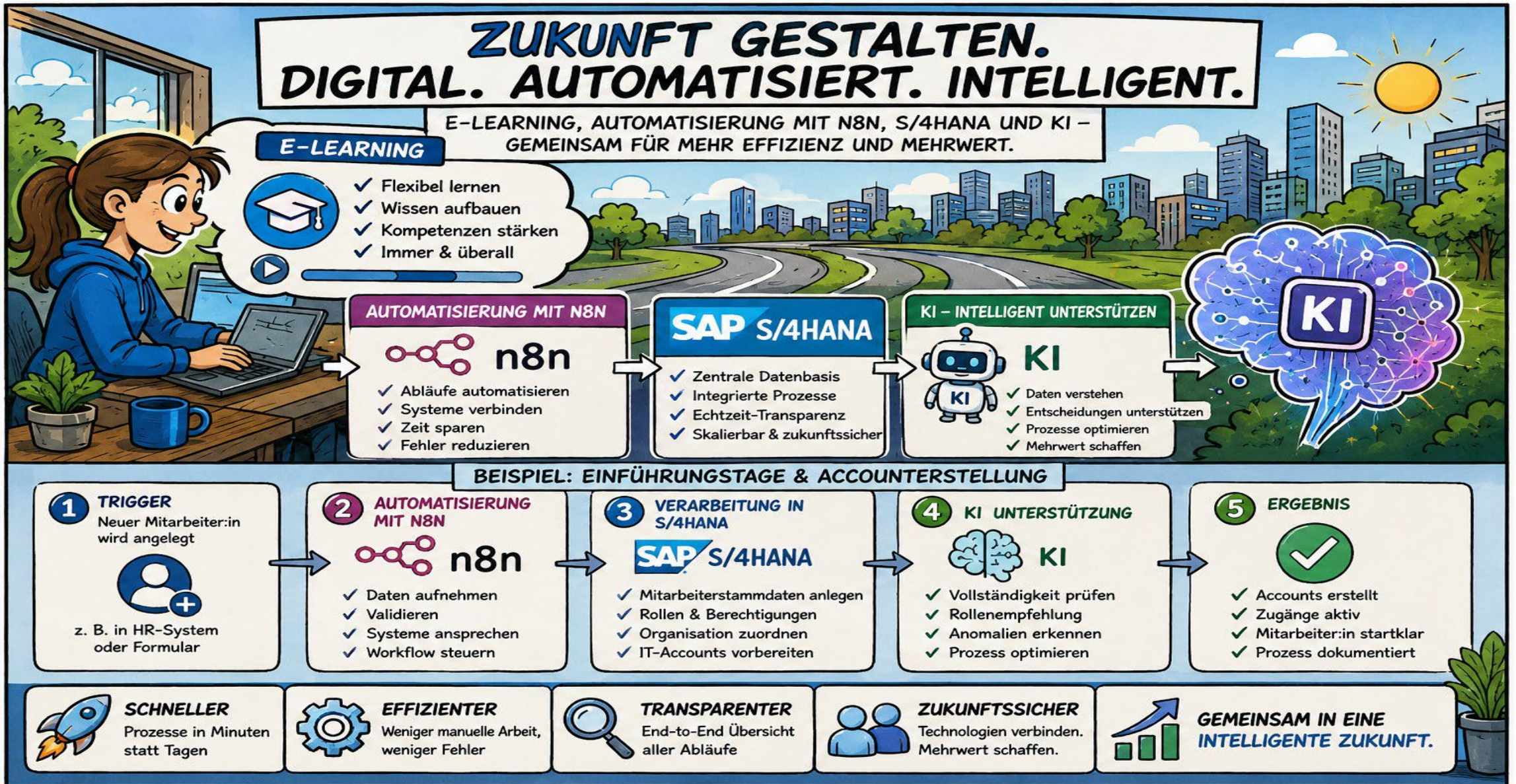


 <b>Universitätsmedizin Essen</b> Universitätsklinikum	
<b>Einführungsveranstaltung für neue Beschäftigte</b>	
Bitte beachten Sie, am Nachmittag gibt es zwei, nach Berufsgruppen getrennte Zugangslinks.	
Zugangslink: <a href="https://zoom.us/j/2218884822">https://zoom.us/j/2218884822</a>	
<b>Ärztlicher Dienst/Pflegedienst und weitere Berufsgruppen</b>	
08:00 - 08:30 Uhr Einführung, Wichtiges Wissen & SSO Karten Referent: ZIT EPA-Team	
08:30 - 10:15 Uhr Klinischer Arbeitsplatz Referent: ZIT EPA-Team	
Pause	
10:20 - 11:15 Uhr Medicockpit/Medico Touch Referent: ZIT EPA-Team	
11:15 - 11:35 Uhr Ambulanzarbeitsplatz Referent: ZIT EPA-Team	
Pause	
11:40 - 12:30 Uhr OP Management Referent: ZIT EPA-Team	
12:30 - 13:30 Uhr Medizincontrolling Referent: Medizincontrolling	
<b>Mittagepause</b>	
Bitte beachten Sie, dass die folgenden Webinare nach Berufsgruppen getrennt sind.	
<b>Ärztlicher Dienst und weitere Berufsgruppen</b>	<b>Pflegedienst</b>
Zugangslink: <a href="https://uk-essen-de.zoom.us/j/4419994644">https://uk-essen-de.zoom.us/j/4419994644</a>	Zugangslink: <a href="https://zoom.us/j/2219994622">https://zoom.us/j/2219994622</a>
14:15 - 15:00 Uhr Arztbriefschreibung Referent: ZIT EPA-Team	14:15 - 15:00 Uhr ePA AC 2.3 + LEP 3.4 Theoretischer Teil Referent: Stabsstelle Entwicklung und Forschung Pflege
<b>NUR FÜR UK ESSEN Ärztlicher Dienst</b>	15:00 - 16:00 Uhr ePA AC 2.3 + LEP 3.4 Praktischer Teil Referent: ZIT EPA-Team
15:15 - 16:45 Uhr Zugangslink: <a href="https://us02web.zoom.us/j/81923546600">https://us02web.zoom.us/j/81923546600</a> Arbeitszeiterfassung Referent: Arbeitszeiterfassung	
<b>Vielen Dank für Ihre Teilnahme an den Pflichtschulungen!</b> Bei Fragen oder Anregungen können Sie sich gerne an die EPA-Hotline wenden. 0201 / 723 19 99 46	

## Tag 3 der ZIT

- Wichtige allgemeine Infos
- Medico (Klinischer Arbeitsplatz, Ambulanzarbeitsplatz, OP-Management, Arztbriefschreibung)
- Medicockpit
- Medico Touch
- Medizincontrolling
- ePA-AC und LEP





# Folgen Sie uns gerne:



<https://www.instagram.com/ITUniversitaetsmedizin/>